

Het visseizoen 2002

Het kokkelbestand

Ieder jaar wordt door het RIVO (Nederlands Instituut voor Visserijonderzoek) geïnventariseerd hoe groot het kokkelbestand in de Waddenzee is. Deze bestandsgegevens zijn het uitgangspunt voor het opstellen van een visplan door de PO.

De biomassa aan kokkels was in 2002 iets lager dan in 2001. Dit is het gevolg van de matige jaarklassen kokkels sinds 1997.

In 2002 lag er 43,5 mln kg kokkelvlees in de Waddenzee, waarvan 19,2 mln kg (44 %) in de niet gesloten gebieden, 5,1 mln kg (12 %) in de tijdelijk gesloten 5% gebieden en 19,2 mln kg (44 %) in de gesloten gebieden.

Dit betekent dus dat **56%** van het kokkelbestand niet beschikbaar was voor visserij en dus exclusief beschikbaar voor de vogels.

Tabel: onderverdeling van de kokkels naar leeftijd in de voor de visserij opengestelde gebieden, gesloten gebieden en 5% gebieden (september 2002):

2002	Open	gesloten	5% tijdelijk gesloten
Broed	0,0013 mln kg	0,0029 mln kg	0,0003 mln kg
1-jarig	10,5	3,55	1,01
2-jarig	3,73	1,36	0,602
Meer-jarig	5,0	14,29	3,44
totaal	19,2	19,2	5,05

Uit deze tabel blijkt o.a. dat:

- Gezien het aantal meerjarige kokkels in 2002, in 2001 niet alle kokkels in de opengestelde gebieden zijn opgevist, zoals sommige milieuorganisaties beweren;
- er dus geen tekort aan kokkels kan zijn geweest voor vogels die hierop foerageren;
- er aanzienlijk meer 1- en 2-jarige kokkels in de open gebieden liggen dan in de gesloten gebieden;
- er verhoudingsgewijs aanzienlijk meer meer-jarige kokkels liggen in de gesloten gebieden dan in de open gebieden.

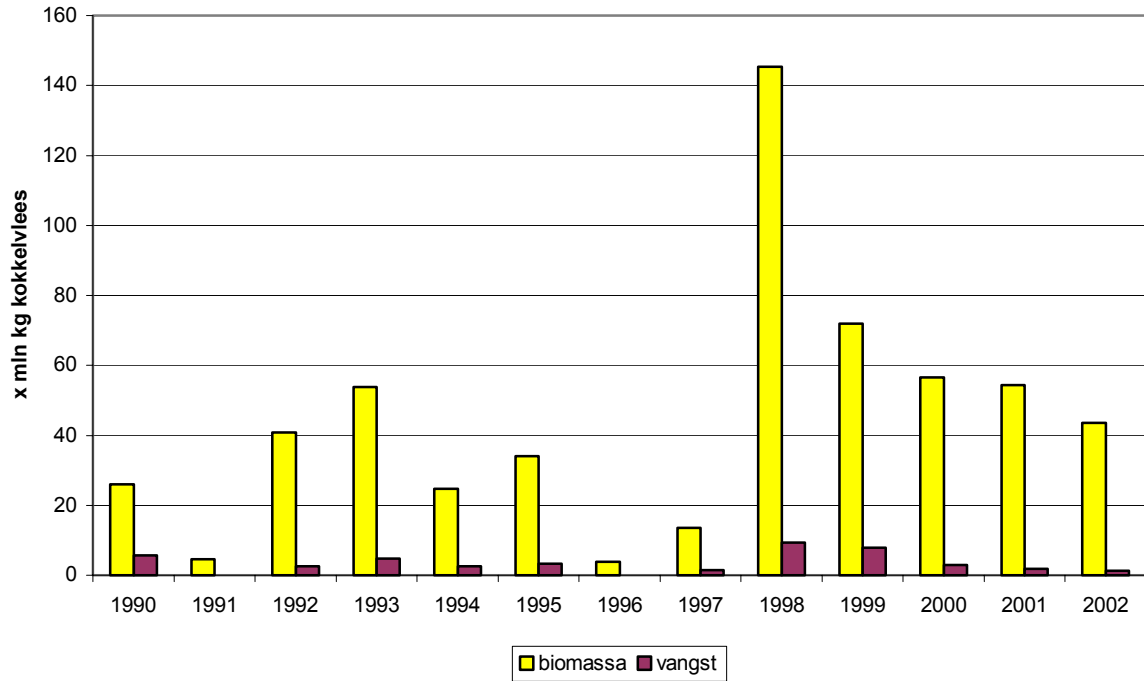
De voedselreservering maakt een belangrijk onderdeel uit van de vergunning. Er dient op de platen minimaal 10 mln kg visvlees in de vorm van kokkels en mosselen aanwezig te zijn.

Alleen aan kokkels ligt er in een dichtheid van > 50/m² al 21,76 mln kg visvlees, waarvan 12,68 mln kg in de gesloten gebieden, 5,45 mln kg op droogvallende open gebieden en 3,63 mln kg in niet droogvallende delen van de Waddenzee. Daarnaast ligt er op de platen ca. 40 mln kg in de vorm van mosselvlees. Van een voedselarm jaar is dan ook geen sprake.

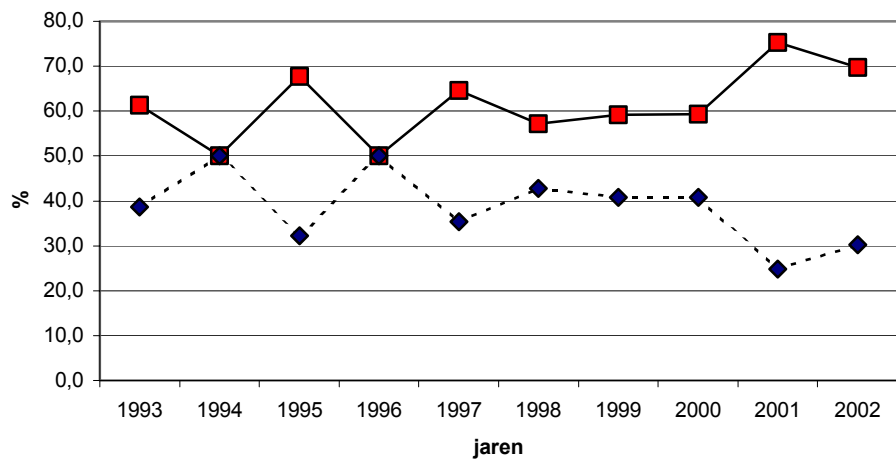
De 5 mln kg meer-jarige kokkels zijn interessant voor kokkelvisserij, evenals de 3,44 mln kg in de tijdelijk gesloten 5% gebieden. Toespitsen van de visserij op de meerjarige kokkels is één van de kernpunten uit de visie op duurzaam vissen.

In onderstaande grafieken wordt de ontwikkeling van het kokkelbestand en de kokkelvangst sedert 1990 weergegeven en de procentuele ontwikkeling van het bestand aan éénjarige kokkels in de open en gesloten gebieden.

biomassa en vangsten Waddenzee



ontwikkeling 1 jarig kokkelbestand in open en gesloten gebieden in de Waddenzee



—■— % in open gebied - -◆- - % in permanent gesloten gebied